



Caja de Sobreponer

Tipo S4 - CE
Nema 3 / 4 / 4x

Aplicaciones

Se utiliza como tablero de control y de mando. Usadas en instalaciones eléctricas conduit expuestas a la intemperie, contra humedad, polvo, lluvia y corrosión.

También es utilizado como caja pie de poste donde se instalarán borneras sobre riel din de acuerdo al número de lámparas a conectar.

Su diseño y robustez garantizan su hermeticidad a través de la instalación del empaque de neopreno en la tapa, cumpliendo en su totalidad con la norma Nema 4x.

Características

- Placa de identificación en acero inoxidable.
- Orejas de fijación fundida en la caja para sujeción.
- Bandeja de montaje en lámina de aluminio.
- Tornillería en acero inoxidable.
- Empaque en neopreno en la tapa
- Polo a tierra en bronce latón.
- Diferentes tamaños para uso de acuerdo a montajes típicos.
- Se puede instalar hubs para acceso directo a la tubería IMC ó RMC.

Opciones

- Válvula de drenaje y/o respiro
- Color diferente al estándar de acuerdo a necesidad.
- Bisagras en aluminio.
- Instalación de mirilla o visor en la tapa.
- Montaje de breakers, borneras, etc. a solicitud del cliente.
- Tags de identificación en acero inoxidable.

Acabado

- **Cuerpo y tapa:** Pintura Electrostática color gris tipo poliéster.

Material

- **Cuerpo y tapa:** Aluminio fundido libre de cobre.
- **Tornillería:** Acero inoxidable.
- **Empaque:** Neopreno.
- **Bandeja de Montaje:** Lamina de aluminio.
- **Polo a tierra:** Bronce latón.

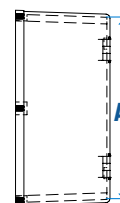
Referencias y Tamaños Disponibles Cajas de Sobreponer Nema 4

Referencias y Tamaños Disponibles						
Referencia	Dimensiones Internas (Mm)					Peso Aprox.
	A	B	C	D	E	
S4 -CE100404	103	42	48	N.A.	N.A.	2,5
S4 -CE101007	99	99	81	N.A.	N.A.	2,8
S4 -CE201010	197	97	102	138	151	3,5
S4 -CE151510	147	147	100	83	194	2,9
S4 -CE201510	201	149	101	106	196	2,9
S4 -CE202008	199	199	84	105	253	4
S4 -CE202010	199	199	99	105	247	5
S4 -CE202015	199	199	153	116	251	5,3
S4 -CE202020	199	199	200	108	249	4,0
S4 -CE252015	248	199	152	135	255	6,4
S4 -CE252515	248	248	151	130	314	7,4
S4 -CE302515	298	250	152	181	295	7,5
S4 -CE303015	297	297	153	177	363	9,7
S4 -CE303020	300	300	200	158	354	9,5
S4 -CE303030	297	297	300	171	363	12,1
S4 -CE353015	337	298	150	175	344	9,4
S4 -CE403015	398	300	153	280	349	11,4
S4 -CE404020	398	397	202	231	464	15,6
S4 -CE404025	399	399	251	250	452	20,2
S4 -CE404030	392	392	297	259	446	20,2
S4 -CE503020	498	292	200	262	542	14,2
S4 -CE504030	495	392	300	292	445	24,7
S4 -CE504530	492	450	299	301	520	27,4
S4 -CE505015	473	473	160	274	532	18
S4 -CE505020	479	479	185	280	535	18,5
S4 -CE605020	601	500	200	362	563	24,8
S4 -CE605030	600	500	302	354	565	35
S4 -CE717145	717	717	470	400	799	67,8
S4 -CE756020	751	597	199	378	666	34,4
S4 -CE905020	895	499	199	458	545	34,3
S4 -CE907030	897	698	304	543	790	58,6
S4 -CE907050	900	699	504	541	792	97,5
S4 -CE908055	901	800	550	541	895	121,9
S4 -CE1006020	1001	595	199	507	668	65,5
S4 -CE1106530	1111	653	302	700	739	80,5
S4 -CE1306040	1318	607	409	675	689	110,2

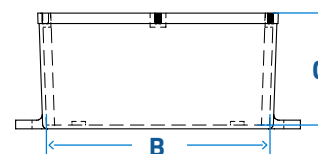
Construidas de Acuerdo a las Normas y Reglamentos

- Nema 3 / 4x** Código Nema de protección.
- Nema 250** Encerramiento para equipos eléctricos (hasta 1000).
- UL 250** Cabinets and boxes.
- UNE 39256** Aleación de aluminio.
- IP66** Índice de protección
- RETIE** De acuerdo a Cap. 2 Art. 17 Numeral 12
- RETIE** De acuerdo a Norma Nema 250 – 2008

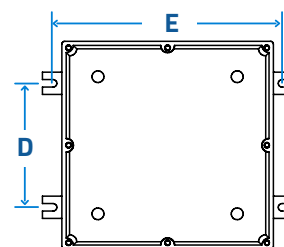
Vista Lateral Caja de Sobreponer



Vista Inferior Caja de Sobreponer



Vista Superior Caja de Sobreponer



Copyright © 2013 SOLDEXEL LTDA. Todos los derechos reservados. Sujeto a cambios sin previo aviso / Edc.01 / Marzo 2021